

# LET'S ROCCO

Powered by Rocq Sports

Bedrijfspresentatie

**kalas**  
SPORTSWEAR



## Full-service en een persoonlijk advies

Door onze ervaring met en kennis over o.a. de wielersport weten wij hoe belangrijk het is dat sportkleding perfect moet zijn. Dat geldt niet alleen voor de styling maar ook voor de kwaliteit. Lekker zittende kleding draagt bij aan een goede sportprestatie zowel voor beginnende als voor de gevorderde sporters. Rocq Sports (voorheen Hooghiemster Sports) heeft zich in vijf jaar ontpopt tot een full-service organisatie voor custom made sportartikelen waarbij het ontzorgen van de klant bovenaan staat. Een breed scala aan klanten van zowel de lokale sportvereniging tot de grotere professionele wielrenploegen draagt inmiddels onze kleding. Daarnaast bieden wij een breed assortiment aan retailkleding en sportaccessoires. Eén ding staat daarbij voorop; Passie voor de sport en een eerlijk en persoonlijk advies!

## Betrokkenheid en ontzorgen

Betrokken zijn bij de klant staat bij Rocq Sports hoog in het vaandel. Naast het leveren van hoogwaardige producten zijn wij vooruitstrevend in onze service en het ontzorgen van onze klanten. Vanaf het moment dat u met ons het eerste bakje koffie drinkt tot en met de pasmomenten en daarna zijn wij betrokken. Wij zorgen voor een duidelijk aanspreekpunt, zijn altijd aanwezig bij de pasmomenten en zorgen voor een correcte uitlevering. Daarnaast kunnen wij u volledig ontzorgen met onze bestelmethode via de webshop en kunnen wij de gehele financiële administratie voor u verzorgen.

## Onze kernwaarden op een rij

- Solide en hoogwaardige producten. Toegeven op kwaliteit en afwerking is geen optie.
- Volledig ontzorgen en flexibel zijn staat bij ons centraal. Zoals de klant het wil.
- Deskundig en eerlijk advies van onze experts tijdens uw pasmoment. Ons hart klopt voor de sport.
- Altijd een duidelijk aanspreekpunt voor al uw vragen en individuele wensen. Wel zo persoonlijk.
- Een op een contact met onze eigen designers. Uw persoonlijke wensen worden werkelijkheid.
- Bestellen met behulp van de zelfservice via de webshop. Wij maken het u gemakkelijk.
- Gegarandeerde levertijden van 4 - 6 weken is bij ons geen uitdaging. Afspraak is afspraak.
- Ook na levering staan wij u graag te woord voor vragen en opmerkingen.

## Ambitieux

Rocq Sports is Ambitieux met een hoofletter A. Wij willen de koploper zijn op het gebied van gepersonaliseerde sportkleding die past bij de klant! In deze brochure maakt u kennis met de service van Rocq Sports en de producten van Kalas Sportwear. Wij geven u antwoord op de meestgestelde vragen en hopen u hiermee een interessant voorstel te doen voor nu en in de toekomst.



### Sales:

René Hooghiemster  
+31 (0)6 22 43 67 93  
[rene.hooghiemster@kalas.nl](mailto:rene.hooghiemster@kalas.nl)

### Klantenservice:

Durkje Bergstra  
+31 (0)6 42 07 95 48  
[durkje.bergstra@kalas.nl](mailto:durkje.bergstra@kalas.nl)

### Design:

Hermien Egberts  
+31 (0)6 12 56 73 5  
[design@kalas.nl](mailto:design@kalas.nl)

# INHOUD

## Inleiding

<b>1</b>	KALAS SPORTSWEAR	5	<b>3.3   Pasmoment(en)</b>	10
<b>2</b>	ONZE COLLECTIE	6	<i>Advies op maat</i>	
<b>2.1   Retailcollectie</b>		6	<b>3.4   Bestelvoorwaarden</b>	10
<b>2.2   Custom collectie</b>		6	<i>Producten webshop</i>	
<i>Fietskleding</i>			<i>Besteltermijn en -overzicht</i>	
<i>Hardlooptkleding</i>			<i>Minimale afname</i>	
<i>Triatlonkleding</i>			<i>Productie</i>	
<i>Vrijetijds-kleding</i>			<i>Levertijd</i>	
<i>Accessoires</i>			<i>Uitlevering van de order</i>	
<b>2.3   Gebruikersgroepen</b>		7	<i>Instelkosten</i>	
<i>Pro line</i>			<i>Persoonlijke namen en/of nummer in design</i>	
<i>Elite line</i>			<i>Transportkosten</i>	
<i>Active line</i>			<i>Nabestellingen</i>	
<b>2.4   Pasvormen en maten</b>		7	<b>3.5   Financiële afhandeling</b>	11
<i>Maattabellen</i>			<i>Aanbetaling</i>	
<b>2.4   Materialen en afwerking</b>		8	<b>3.6   Levering</b>	11
<i>Hoogwaardige afwerking</i>			<b>3.7   Retourzendingen</b>	12
<b>2.6   Zemen</b>		8		
<b>2.7   Innovatie</b>		8		
<b>3</b>	HET BESTELPROCES	8	BIJLAGE 1   KALAS SPORTSWEAR	<b>B1</b>
<b>3.1   Contact en advies</b>		9	BIJLAGE 2   MAATABELLEN	<b>B3</b>
<i>Duidelijke planning</i>			BIJLAGE 3   MATERIALEN EN ZEMEN	<b>B4</b>
<i>Vast aanspreekpunt</i>				
<b>3.2   Designproces</b>		9		
<i>Logo's en kleurechtheid</i>				

# 1 OVER KALAS SPORTSWEAR

Per 1 oktober 2018 werkt Rocq Sports samen met kledingproducent, Kalas Sportswear uit het Tsjechische Thabor. Kalas staat in Europa bekend als een van de meest toonaangevende producenten van sportkleding. Voorheen werkte Rocq Sports samen met Lawi Sportswear. Door de gestage groei van Rocq Sports is er gekozen voor een nieuwe leverancier. (Voor meer informatie over de samenwerking met Kalas verwijzen we u naar bijlage 1)

## Passie en een eerlijk advies

Passie voor de sport, een eerlijk en persoonlijk advies, dat is waar Rocq Sports en Kalas elkaar in gevonden hebben. Kalas, inmiddels al meer dan vijftientig jaar actief in de branche, werd in 1991 door de Tsjechische wielervedende Čestmír Kalaš opgericht. Meer dan vijftientig jaar later heeft het bedrijf enorme vleugels gekregen en is Kalas uitgegroeid tot een van de meest toonaangevende Europese producenten van wielerkleding en overige sportkleding zoals loop- en triatlonkleding.

## Produceren voor kampioenen

Gedreven door passie en trots worden door Kalas ruim 5000 unieke designs en meer dan 100.000 sportproducten per jaar geproduceerd. De kleding wordt gedragen door wereldkampioenen, olympische kampioenen, nationale teams en duizenden recreatieve fietsers uit meer dan 20 landen. Tot de belangrijkste klanten behoren o.a. Mathieu van der Poel, Škoda Auto, Great Britain Cycling Team Federation (nationale bond).

## Streven naar perfectie

Kalas streeft voortdurend naar de beste kwaliteit van haar producten. Het familiebedrijf met meer dan 200 medewerkers staat garant voor een uitstekende kwaliteit. Om continue aan deze hoge eisen van functionaliteit en comfort te kunnen voldoen, worden er regelmatig testen uitgevoerd met professionele wielrenners, atleten en gerenommeerde onderzoeksinstituten zoals de Technische Universiteit van Liberec. Daarnaast wordt er altijd gekozen voor hoogwaardige, functionele Zwitserse en Italiaanse materialen en nieuwe technologische middelen. Kortom, toegeven op kwaliteit en afwerking is geen optie.

## Meer informatie

Voor meer informatie over Kalas, de historie, de retailcollectie en de custom producten verwijzen wij u graag naar de website van Kalas [www.kalaswear.eu](http://www.kalaswear.eu). Op de website [www.kalaswear.nl](http://www.kalaswear.nl) zullen wij u vanaf 1 oktober verder van dienst zijn. Heeft u vragen over de Kalas collectie? Schroom niet en neem geheel vrijblijvend contact met ons op of kom langs voor een afspraak in onze showroom in Sneek (Hoogend 26). Wij staan u graag te woord.

## 2 DE PRODUCTEN

Wij streven voortdurend naar perfectie. Toegeven op kwaliteit en afwerking van de producten is geen optie. Om continue aan deze hoge eisen van functionaliteit en comfort te kunnen voldoen, worden er regelmatig testen uitgevoerd. Daarnaast wordt er altijd gekozen voor hoogwaardige materialen en de nieuwste technologieën. Dat alles bij elkaar heeft tot een brede, kwalitatief hoogwaarde collectie aan sportkleding en accessoires geleid.

### 2.1 | Retailcollectie

De retailcollectie bestaat met name uit fietskleding en accessoires. Daarnaast zijn er enkele harloop- en vrijetijdsproducten beschikbaar. Voor meer informatie over retailcollectie verwijzen wij u graag naar de website [www.kalaswear.eu](http://www.kalaswear.eu).

**Op de website [www.kalaswear.nl](http://www.kalaswear.nl) zijn wij u vanaf 1 oktober verder van dienst.**

### 2.2 | Custom collectie

De custom collectie bestaat uit fiets-, hardloop-, vrijetijds- en triatlonkleding. Naast de kleding kunnen ook diverse fietsaccessoires voorzien worden van een custom design. De custom collectie kent zowel een pasvorm voor heren, dames als kinderen. (Meer informatie over de pasvormen vindt u onder paragraaf 2.4 op pagina 6).

#### *Fietskleding*

De custom collectie bestaat uit een zeer brede fietscollectie, welke onder te verdelen is in wielren-, mountaibike-, BMX-kleding en kleding voor veldrijden. Daarnaast is er een duidelijk onderscheid in drie verschillende gebruikersgroepen. Zo kent de fietscollectie een 'Pro Line', een 'Elite Line' en een 'Active Line'. (Meer informatie over deze gebruikersgroepen en eigenschappen vindt u onder paragraaf 2.5 op pagina 6). Zowel voor heren, dames en kinderen zijn diverse fietsbroeken, -shirts, -jacks, en tijdrupakken beschikbaar. Binnen de dames- en heren collectie zijn ook custom accessoires beschikbaar.

#### *Hardloopkleding*

De custom collectie bestaat uit diverse hardloopp producten. Zowel voor heren, dames en kinderen zijn diverse hardloopbroeken en shirts beschikbaar. Binnen de damescollectie is ook een korte top beschikbaar.

#### *Triatlonkleding*

De custom collectie bestaat uit een brede triatloncollectie, zowel voor heren, dames en kinderen. Net als bij de fietscollectie is ook hier een onderscheid aangebracht in drie verschillende gebruikersgroepen. Zo kent de triatloncollectie een 'Pro Line', een 'Elite Line' en een 'Active Line'. (Meer informatie over deze gebruikersgroepen en eigenschappen vindt u onder paragraaf 2.5 op pagina 6).

#### *Vrijetijdskleding*

De custom collectie bestaat uit een smalle vrijetijdscollectie. Zowel voor heren, dames en kinderen zijn er vrijetijdsbroeken en jassen beschikbaar. Binnen de heren- en damescollectie is ook een warme trui beschikbaar. Daarnaast kent de herencollectie ook nog een bodywarmer (zonder mouwen).

#### *Accessoires*

De custom collectie bestaat uit beenstukken, armstukken, kniestukken, handschoenen en sokken.

Alle producten kunnen voorzien worden van een custom design.

## 2.3 | Gebruikersgroepen (Pro Line, Elite Line en Active line)

Binnen de custom fietskleding en triatlonkleding wordt er een duidelijk onderscheid gemaakt in drie verschillende gebruikersgroepen. Zo kent de collectie een Pro Line, Elite Line en een Active Line. Binnen deze groepen wordt gewerkt met diverse functionele materialen uit Zwitserland en Italië. Toegeven op kwaliteit en afwerking is daarbij geen optie.

### *Pro Line*

De Pro Line kenmerkt zich door een brede premium collectie aan kwalitatief hoogwaardige sportkleding, waarbij de gebruiker op alle fronten de beste kwaliteit mag verwachten. De kleding wordt gedragen door wereldkampioenen, olympische kampioenen, nationale teams maar ook door duizenden fanatieke (wedstrijd)sporters. Tot de belangrijkste klanten behoort o.a. Mathieu van der Poel. Binnen de Pro Line wordt erg gelet op aerodynamica, styling en afwerking. De Pro Line bestaat uit een pasvorm voor heren (maat 1 t/m 8) en dames (maat 1 t/m 6).

### *Elite Line*

De Elite Line is speciaal ontwikkeld voor o.a. clubs, verenigingen en andere sportgroepen waarbij een degelijk product wordt verwacht. De kleding wordt gedragen door (wedstrijd)sporters op alle niveaus. Binnen de Elite Line is er extra aandacht besteed aan pasvorm, duurzaamheid en gebruikersgemak. De Elite Line is beschikbaar voor heren (maat 1 t/m 8), dames (maat 1 t/m 6) en kinderen (maat 110 t/m 164).

### *Active Line*

De Active Line is zeer geschikt voor functioneel gebruik waarbij een comfortabel product wordt verwacht. De kleding wordt gedragen door sporters op recreatief niveau en kan gebruikt worden voor bijvoorbeeld events. De Elite Line is beschikbaar voor heren (maat 1 t/m 8), dames (maat 1 t/m 6) en kinderen (maat 110 t/m 164).

## 2.4 | Pasvormen en maten

De custom collectie is ontwikkeld op basis van drie verschillende pasvormen. Zowel voor de heren, dames als voor kinderen is er een bijpassende snit ontwikkeld. De stoffen worden gesneden op een moderne 'Lectra' snijmachine. Het snijden van de pasvormen is volledig gerobotiseerd wat geen ruimte voor fouten geeft.

### *Maattabellen*

De herencollectie bestaat uit de maten 1 t/m 8. Voor personen met bijvoorbeeld een extra lange rug is het mogelijk om bij de maten 1 t/m 4 het voor- en achterpand en/of de bretels en broekspijpen van de broek te verlengen. Dit geldt alleen voor de herencollectie. De damescollectie bestaat uit de maten 1 t/m 6, waarbij het ook mogelijk is de broespijpen en/of bretels te verlengen. De kindercollectie bestaat uit de maten 110 t/m 164. Wij raden u te allen tijde aan om de kleding van te voren te passen. Daarbij kunt u gebruik maken van de maattabellen. Deze vindt u in bijlage 3.

## 2.5 | Materialen en afwerking

Voor onze kleding kiezen wij exclusief hoogwaardige en functionele materialen vanuit Italië en Zwitserland. (Een compleet overzicht van alle materialen vindt u in bijlage 4.) Om de stof te bedrukken, gebruiken wij een sublimatie drukmachine van het Italiaanse bedrijf Monti Antonio. Tijdens de sublimatie wordt de kleur van het ontwerp op de stof overgebracht door een combinatie van druk en hitte. Hier streven we ook naar een hoge nauwkeurigheid voor de verdere verwerking van alle afzonderlijke onderdelen van de kleding.

### *Hoogwaardige afwerking*

Alle kleding wordt genaaid op de hoofdvestiging in Tsjechië. Op deze manier wordt de volledige productie onder controle gefabriceerd. Wij zijn bijzonder trots op het hoge niveau van het naaiproces. Onze naaiateliers zijn uitgerust met moderne machines van merken zoals Juki, Union Special en Brother Rimoldi. In combinatie met de vaardige handen van onze naaisters zorgt dit voor de hoge graad van afwerking van onze kleding. Een belangrijke afwerking van de producten wordt 'Glueing' genoemd. Hierbij worden de stoffen vastgelijmd, waardoor er een hoogwaardige afwerking ontstaat. De Glue-naden zorgen vervolgens voor een hoog draagcomfort tijdens het sporten.

## 2.6 | Zemen

Binnen de custom collectie worden zowel binnen de heren- als damescollectie drie verschillende hoogwaardige zemen toegepast. Zo kent de fietscollectie het Endurance 3D type en het Zoom X type. De triatloncollectie kent alleen het Speed type. Binnen de kidscollectie worden twee type zemen toegepast, Endurance KID en Little Racer. Voor een compleet overzicht van alle zemen en hun eigenschappen verwijzen we u naar bijlage 4.

## 2.7 | Innovatie

Wij streven er voortdurend naar om de kwaliteit van onze producten te verbeteren. Omdat onze kleding aan de hoogste eisen van functionaliteit en comfort zou voldoen, werken wij voortdurend aan de ontwikkeling en voeren wij testen uit met professionele wielrenners zoals de Britishxxxxx, atleten en gerenommeerde onderzoeksinstituten zoals de Technische Universiteit van Liberec. Ook worden er regelmatig nieuwe producten ontwikkeld of doorontwikkeld. Aerodynamica, veiligheid en zichtbaarheid staan daarbij hoog in het vaandel.

# 3 HET BESTELPROCES

## 3.1 | Contact en persoonlijk advies

In deze fase drinken wij een bak koffie met elkaar en krijgt u inzicht in onze producten en materialen. U bent hiervoor welkom in onze showroom in Sneek of wij komen bij u langs. Door middel van een persoonlijk advies op maat worden de gewenste producten en materialen samengesteld. Dit resulteert in een offerte met alle producten die u als klant kan gaan afnemen. Deze lijst wordt samen met onze algemene leveringsvoorwaarden en bestelvoorwaarden per mail toegestuurd.

### *Duidelijke planning*

Naast de producten en materialen wordt in dit gesprek het bestelproces verder toegelicht. Hierin maakt u kennis met ons designproces, plannen we een datum voor de pasmomenten en gaan we in op onze zelfservice via de webshop. Daarbij lichten wij onze financiële afhandeling toe en bespreken we de gewenste manier van aflevering (individuele pakketjes, bulkpakket, thuis bezorgd of op een adres).

### *Vast aanspreekpunt*

Na het eerste gesprek bent u volledig op de hoogte van ons bestelproces en de daarbij behorende mogelijkheden. Mocht u suggesties hebben dan gaan wij graag met u in gesprek over het op maat maken van uw bestelprocedure. Uiteraard heeft u altijd een vast aanspreekpunt bij ons. Wel zo persoonlijk!

## 3.2 | Designproces

Nadat u de offerte met gewenste producten en materialen heeft ontvangen en bevestigd gaat onze ervaren designer aan de slag met het design. Onze designer gaat hiervoor (telefonisch) contact met u opnemen. Belangrijk hierbij is dat er vanuit u een aanspreekpunt is die verantwoordelijk is voor het design en een-op-een contact kan hebben met onze designer. In dit eerste gesprek komt naar voren welke stijl gewenst is, welke huisstijl (kleuren en vormen) gehanteerd moeten worden en welke sponsors betrokken zijn.

Indien gewenst kunt u op bij ons in de showroom een afspraak maken voor een oriënterend gesprek samen met de sponsors en onze designer. Uit bovenstaande volgt het eerste designvoorstel (V1). Onze designer zal telefonisch contact opnemen om het design te bespreken. Eventuele wijzigingen worden vervolgens verwerkt in een tweede voorstel (V2). De stap die daarna volgt is het definitief maken van het design waarop u vervolgens akkoord geeft.

### *Logo's en kleurechtheid*

Het bedrukken van de kleding gebeurt op een plotter met een capaciteit van 200 shirts per uur en dat allemaal in fotografische kwaliteit (720 dpi). Door het gebruik van het Zwitserse Jetcol papier en de ecologische kwaliteitsinkt uit Italië is de kwaliteit verzekerd. Deze drukmethode is zeer nauwkeurig en dankzij de brede waaier aan kleuren zijn complexe ontwerpen en foto's eenvoudig te drukken. Om de beste drukkwaliteit te garanderen is het belangrijk dat u alle logo's in vectorformaten (Ai of Eps.) aanlevert. Wilt u de kleuren controleren? Dan kunnen wij een testprint of sample van het product voor u maken.



### **3.3 | Pasmoment(en)**

In samenwerking met u organiseren wij een pasmoment. Tijdens een pasmoment hebben alle leden de kans om de kleding conform de offertelijst (zoals samengesteld in stap 3.1) te passen. Wij zorgen tijdens de pasmomenten voor voldoende paskleding binnen de verschillende categorieën (Pro, Elite, Active en in heren-, dames- en kinderkleding).

#### ***Advies op maat***

Tijdens het pasmoment, of dit nu door de week, in het weekend of 's avonds georganiseerd wordt, is er altijd een medewerker van ons aanwezig. Deze 'Expert' is erbij om u te adviseren over de verschillende soorten producten en de juiste maten. Nadat de juiste maten zijn opgenomen vult u uw eigen maten in op een persoonlijk pasformulier. Vervolgens kan aan de hand van dit formulier de bestelling geplaatst worden in de webshop. (Deze stap wordt verder toegelicht onder paragraaf 3.4)

Bent u niet in de gelegenheid voor het pasmoment dan is het altijd mogelijk om een setje paskleding af te sturen. Ook is het mogelijk om de juiste maten te bepalen aan de hand van de maattabellen. (Deze tabellen vindt u in bijlage 3.)

### **3.4 | Bestelvoorwaarden**

Zoals aangegeven in stap 3.3 wordt er tijdens een pasmoment een persoonlijke pasformulier ingevuld. Aan de hand van dit formulier kunt u met een persoonlijke inloggegevens toegang krijgen tot onze webshop. Dit is een afgeschermd webshop die alleen voor u middels de unieke gegevens zichtbaar is.

#### ***Producten webshop***

Deze webshop is door ons in overeenstemming met u van tevoren volledig ingericht conform de producten die u heeft samengesteld. De webshop geeft dus een duidelijk overzicht van de producten die u kunt bestellen. Aan de hand van het pasformulier kunt u uw bestelling eenvoudig plaatsen en gelijk afrekenen.

#### ***Besteltermijn en -overzicht***

Samen met u kan er een termijn worden vastgesteld waarbinnen de leden kunnen bestellen. Nadat deze termijn is afgelopen wordt er door ons een totaalbestelling samengesteld. Deze ontvangt u vervolgens per mail.

#### ***Minimale afname***

Er moeten minimaal 5 kledingstukken worden besteld. Dit kan een combinatie zijn van bijvoorbeeld een lange fietsbroek, fietsjack, fietsshirt, korte fietsbroek en tijdrtpak. Custom accessoires uitgezonderd. Voor custom accessoires geldt een minimale afname van 10 stuks per model.

#### ***Productie***

De productie gebeurt volledig en uitsluitend in Tabor (Tsjechie) en maakt gebruik van de nieuwste technologische middelen. In één gebouw, op vier verdiepingen zijn alle processen en ook de kwaliteit constant onder controle. De custom producten gaan pas in productie nadat onderstaande zaken zijn afgehandeld:

- De laatste bestelling is doorgevoerd in de webshop. De besteltermijn is definitief gesloten.
- De totale order is definitief verklaard door de klant.
- Het design is akkoord voor productie.

### ***Levertijd***

De standaard productietijd is tussen 4–6 weken (tijd voor ontwerp en transportatie niet inbegrepen).

### ***Uitlevering van de order***

De kleding wordt naar wens uitgeleverd in individuele pakketjes of als bulklevering en thuisbezorgd of op een adres. (Meer informatie over de levering vindt u onder paragraaf 3.6).

### ***Instelkosten***

De instelkosten bedragen €99,- voor bestellingen kleiner dan € 2.500,-. De instelkosten bedragen €49,- voor bestellingen kleiner dan € 2.500,- en die met behulp van de Kalas Creator zijn gemaakt (meer informatie over de Kalas Creator vindt u op de website van Kalas [www.kalaswear.eu](http://www.kalaswear.eu)). Er worden geen startkosten in rekening gebracht voor nabestellingen van hetzelfde design. De startkosten van nabestellingen waarin een verandering in het ontwerp is aangebracht bedragen €29,-

### ***Persoonlijke namen en/of nummer in design***

Wij brengen extra kosten in rekening wanneer er namen en/of nummers worden toegepast in het design. Deze kosten bedragen €4,- per item (ook bij nabestellingen)

### ***Transportkosten***

Bij bestellingen ter waarde van meer dan €2.500,- wordt de order gratis geleverd. Bij bestellingen ter waarde van € 2.500,- of minder worden transportkosten (€5,70) in rekening gebracht.

### ***Nabestellingen***

Na bestellingen zijn alleen mogelijk vanaf een minimale afname van 5 stuks.

## **3.5 | Financiële afhandeling**

Nadat de order door ons gecontroleerd is op basis van de bestelvoorwaarden (minimale afname van 5 kledingstukken) gaat de opdracht in productie. U krijgt een bevestiging van uw order per mail toegestuurd.

### ***Aanbetaling***

Een aanbetaling van 30% is vereist voor de start van de productie. Het resterende bedrag is verschuldigd 2 weken nadat u uw kleding hebt ontvangen. Let op: als u een cheque gebruikt, kan dit de bestelling vertragen, aangezien er rekening moet worden gehouden met de verzendkosten, het bankwezen en de inkleding.

## **3.6 | Levering**

Vanaf het moment dat de totaalorder in productie is gegaan gaat de gegarandeerde levertermijn van min. 4 tot max. 6 weken in. U ontvangt van ons samen met de bevestiging van uw order de verwachte leverdatum. . Er zijn twee mogelijkheden tot uitlevering: U kunt er voor kiezen om de kleding in een bulkorder (alles in een doos) of in persoonlijke orders te ontvangen. Ieder lid krijgt dan zijn/haar eigen pakket met de kleding conform de bestelling in de webshop. De tasjes zijn voorzien van de naam van het lid en een kopie van de persoonlijke order. Daarnaast kunt u ervoor kiezen waar u de kleding wilt ontvangen.

### **3.7 | Retourzendingen**

Onze kleding is ontworpen en getest om bestand te zijn tegen de meest veeleisende omstandigheden tijdens het dagelijkse fietsen. In het onwaarschijnlijke geval dat u een probleem met onze kleding ondervindt als gevolg van een fout of fout van ons, neem dan zo snel mogelijk contact met ons op en we zullen ons best doen om het probleem zo snel mogelijk op te lossen. In gevallen waarbij wij een oplossing kunnen bieden worden de producten binnen twee weken weer teruggestuurd.

De aard van op maat gemaakte slijtage betekent dat elk product zeer persoonlijk is. Daarom kunnen we geen uitwisselingen of restituties aanbieden als u verkeerde maten bestelt.

# Bijlage 1 | Kalas sportswear



## Rocq Sports gaat samenwerken met Kalas Sportswear

Beste relatie,

Rocq Sports uit Sneek (voorheen Hooghiemster Sports) gaat samenwerken met een nieuwe kledingleverancier. Per 1 oktober is Kalas Sportswear de nieuwe leverancier van de custom sportkleding. Kalas staat in Europa bekend als een van de meest toonaangevende producenten van sportkleding. Meer informatie over Kalas Sportswear vindt u op [www.kalas.nl](http://www.kalas.nl)

### PASSIE VOOR DE SPORT

Passie voor de sport, een eerlijk en persoonlijk advies, dat is waar Rocq Sports en Kalas elkaar in gevonden hebben. Kalas, inmiddels al meer dan vijftig jaar actief in de branche, werd in 1991 door de Tsjechische wielervelegende Čestmír Kalaš opgericht. Meer dan twintig jaar later heeft het productiebedrijf enorme vleugels gekregen en is Kalas uitgegroeid tot een van de meest toonaangevende Europese producenten van wielerveding en overige sportkleding zoals loop- en triatlonkleding. Kalas levert o.a. kleding aan Mathieu van der Poel, Albert Heijn, Škoda Auto en Great Britain Cycling Team Federation (de nationale bond).

### KLANTTEVREDENHEID EN CONTINUÏTEIT

Met het Tsjechische Kalas kan Rocq Sports de continuïteit binnen het bedrijf en daarmee de levertijd en kwaliteit van de producten beter waarborgen. Hierdoor kan Rocq Sports haar klanten vanaf nu en in de toekomst nog beter bedienen. De klant zal optimaal bestel- en gebruikersgemak ervaren. Custom bestellingen zijn al mogelijk vanaf 5 stuks en voor ieder product is er een maattabel beschikbaar. Daarnaast is Kalas zeer vooruitstrevend op het gebied van innovatie. Ze leveren het snelste tijdritpak ter wereld en hebben aerodynamica, veiligheid en zichtbaarheid hoog in het vaandel. Kortom Rocq Sports is ervan overtuigd samen met Kalas koploper te worden op het gebied van custom sportkleding.

Uiteraard blijft Rocq Sports uw vertrouwde adres voor kwalitatief hoogwaardige fiets-, hardloop-, triatlon-, schaats-/skeeler-, vrijetijdskleding en accessoires. Voor meer informatie over Kalas, de historie, de retailcollectie en de custom producten verwijzen wij u graag naar de website van Kalas Nederland [www.kalas.nl](http://www.kalas.nl). Heeft u vragen over de nieuwe collectie? Schroom niet en neem geheel vrijblijvend contact met ons op voor een afspraak in onze showroom in Sneek (Hoogend 26). Wij staan u graag te woord. Wat betekent deze nieuwe samenwerking voor u als klant? Graag verwijzen wij u naar de bijlage voor meer informatie over onze voorwaarden. Mocht u na het lezen van deze memo nog vragen hebben, dan kunt u ons altijd bereiken via onze klantenservice: +31 (0) 6 42 07 95 48. Wij staan u graag te woord.

Met vriendelijke groet,  
Namens Team Rocq Sports

**Sales:**

René Hooghiemster  
+31 (0)6 22 43 67 93  
[rene.hooghiemster@kalas.nl](mailto:rene.hooghiemster@kalas.nl)

**Klantenservice:**

Durkje Bergstra  
+31 (0)6 42 07 95 48  
[durkje.bergstra@kalas.nl](mailto:durkje.bergstra@kalas.nl)

**Design:**

Hermien Egberts  
+31 (0)6 12 56 73 5  
[design@kalas.nl](mailto:design@kalas.nl)



# Waar staan wij voor?



## Ontzorgen

Wij staan voor hoogwaardige full-service en willen de klant zoveel mogelijk ontzorgen. Ook kunnen wij u bij financiële afronding per lid en eventuele sponsoren service bieden.



## Levertijden

De standaard levertijd is 4-6 weken (tijd voor ontwerp en transportatie niet inbegrepen). Wij kunnen deze levertijden garanderen. Afspraak is afspraak.



## Bestellen

U kunt al vanaf 5 stuks een bestelling doen bij ons. Dit kan een combinatie zijn van bijvoorbeeld een lange fietsbroek, fietsjack, fietsshirt, korte fietsbroek en tijdritpak.



## Webshop

Met behulp van de webshop kunt u heel eenvoudig online uw bestelling plaatsen. Aan de hand van de maattabel bepaald u de juiste maten van de kleding en accessoires.



## Logo

Alle kledingstukken worden naast het gekozen ontwerp voorzien van het Kalas Sportswear logo, deze posities worden in samenspraak met u bepaald.



## Uitlevering

De kleding wordt naar wens uitgeleverd in individuele pakketjes of als bulklevering. Daarnaast kunt ervoor kiezen om de bestellen thuis te bezorgd of op één adres.



## Advies

Wij geven u altijd een compleet en eerlijk advies. Daarbij wordt u van begin tot eind begeleid in het designproces, de inrichting van de webshop en zijn we aanwezig bij de pasmomenten.



## Collectie

De custom collectie bestaat uit kwalitatief hoogwaardige fiets-, hardloop-, triatlon-, schaats-/skeeler-, vrijetijdskleding en accessoires. Altijd een product dat past bij de klant.



## Gebruikersgroepen

Binnen de collectie is er een duidelijk onderscheid in drie verschillende gebruikersgroepen. Zo kent de collectie een Pro Line, Elite Line en een Active Line.



## Instelkosten

De instelkosten bedragen €99,- voor bestellingen kleiner dan € 2.500,-. Er worden geen instelkosten in rekening gebracht voor nabestellingen van hetzelfde design.



## Pasmomenten

Samen met u organiseren wij een pasmoment bij ons in de showroom of op locatie. Tijdens de pasmomenten zorgen wij voor voldoende paskleding.

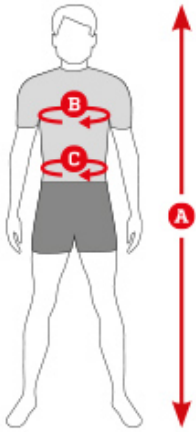


## Bestelmomenten

Indien gewenst is het mogelijk om meerdere bestelmomenten per jaar te organiseren. Hiervoor openen wij de webshop zodat u opnieuw de producten kunt bestellen.



# Bijlage 2 | Maattabellen



## Heren – Bovenkledij MS-13

### Belangrijke informatie:

Om de juiste maat van uw truitje te bepalen, moet u uw borstomvang meten. Uw lengte is bij deze berekening minder van toepassing. Als u net tussen twee maten valt, neemt u best de grootste van de twee. Het is het beste om de maat te bepalen aan de hand van uw lichaamsmaten.

#### VOORBEELD:

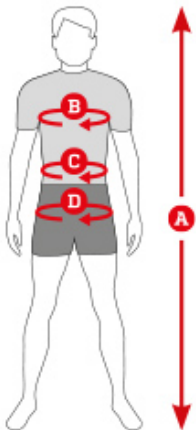
Man - lengte 180 cm, gewicht 76 kg, borst 103 cm, taille 85 cm. De beste keuze is dan maat 5 voor het truitje en maat 4 voor de broek.

Indien uw maat niet in onze tabel staat, aarzel dan niet om ons te contacteren, we helpen u graag verder.

Maat	1	2	3	4	5	6	7	8
<b>B</b> Borst (cm)	84-88	88-92	92-96	96-100	100-104	104-112	112-120	120-128
<b>A</b> Lengte (cm)	160-165	165-170	170-175	175-180	180-185	185-195	195-200	195-200
<b>C</b> Taille (cm)	72-76	76-80	80-84	84-88	88-92	92-100	100-108	108-116

#### Verlengde maten:

Maat	1+	2+	3+	4+
<b>B</b> Borst (cm)	84-88	88-92	92-96	96-100
<b>A</b> Lengte (cm)	175-180	180-185	185-190	190-195
<b>C</b> Taille (cm)	72-76	76-80	80-84	84-88



## Heren - Broeken MS-63

### Belangrijke informatie:

Om de juiste maat van een broek te bepalen, moet u de **heupen meten**. Uw lengte is in deze berekening minder van toepassing. Uw broek is meestal een kleinere maat dan uw truitje omdat de meeste wielbroeken van zeer elastische stoffen gemaakt zijn. Het is het beste om de maat te bepalen aan de hand van uw lichaamsmaten. Hou geen rekening met uw bestaande kledij.

#### VOORBEELD:

Man - lengte 180 cm, gewicht 76 kg, borst 103 cm, taille 85 cm. De beste keuze is dan maat 5 voor het truitje en maat 4 voor de broek.

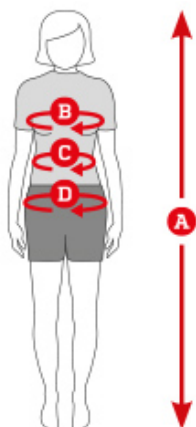
Indien uw maat niet in onze tabel staat, aarzel dan niet om ons te contacteren, we helpen u graag verder.

Maat	1	2	3	4	5	6	7	8
<b>C</b> Taille (cm)	72-76	76-80	80-84	84-88	88-92	92-100	100-108	108-116
<b>A</b> Lengte (cm)	160-165	165-170	170-175	175-180	180-185	185-195	195-200	195-200
<b>D</b> Heupen (cm)	85-89	89-93	93-97	97-101	101-105	105-113	113-121	121-129

#### Lengtematen:

Maat	1+	2+	3+	4+
<b>C</b> Taille (cm)	72-76	76-80	80-84	84-88
Lengte (cm)	175-180	180-185	185-190	190-195
<b>A</b>				
<b>D</b> Heupen (cm)	85-89	89-93	93-97	97-101





## Dames - Bovenkledij LS-13

### Belangrijke informatie:

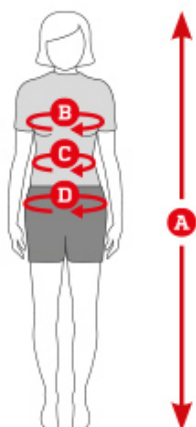
Om de juiste maat van uw truitje te bepalen, moet u uw **borstomvang** meten. Uw Lengte is bij deze berekening minder van toepassing. Als u net tussen twee maten valt, neemt u best de grootste van de twee. Het is het beste om de maat te bepalen aan de hand van uw lichaamsmaten.

#### VOORBEELD:

Vrouw – lengte 176 cm, borst 110 cm, heupen 106 cm. De beste keuze is dan maat 6 voor het truitje en maat 5 voor de broek.

Indien uw maat niet in onze tabel staat, aarzel dan niet om ons te contacteren, we helpen u graag verder.

Maat	1	2	3	4	5	6
<b>B</b> Borst (cm)	82-86	86-90	90-94	94-98	98-106	106-114
<b>A</b> Lengte (cm)	156-160	160-164	164-168	168-172	172-180	180-184
<b>C</b> Taille (cm)	64-68	68-72	72-76	76-80	80-88	88-96
<b>D</b> Heupen (cm)	86-90	90-94	94-98	98-102	102-110	110-118



## Dames - Broeken LS-63

### Belangrijke informatie:

Om de juiste maat van een broek te bepalen, moet u de heupen meten. Uw lengte is in deze berekening minder van toepassing. Uw broek is meestal een kleinere maat dan uw truitje omdat de meeste wielbroeken van zeer elastische stoffen gemaakt zijn. Het is het beste om de maat te bepalen aan de hand van uw lichaamsmaten. Hou geen rekening met uw bestaande kledij.

#### VOORBEELD:

Vrouw – lengte 176 cm, borst 110 cm, heupen 106 cm. De beste keuze is dan maat 6 voor de truitje en maat 5 voor de broek.

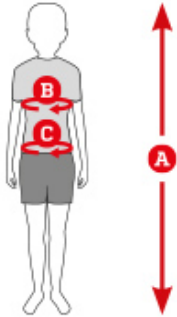
Indien uw maat niet in onze tabel staat, aarzel dan niet om ons te contacteren, we helpen u graag verder.

Maat	1	2	3	4	5	6
<b>D</b> Heupen (cm)	86-90	90-94	94-98	98-102	102-110	110-118
<b>A</b> Lengte (cm)	156-160	160-164	164-168	168-172	172-180	180-184
<b>B</b> Borst (cm)	82-86	86-90	90-94	94-98	98-106	106-114
<b>C</b> Taille (cm)	64-68	68-72	72-76	76-80	80-88	88-96

## Kinderen – Bovenkleding JS-03

### Belangrijke informatie:

Om de juiste maat te bepalen, meet u de lengte van uw kind.  
Indien de borstomvang groter is dan de lengte, neem dan het grootste getal.

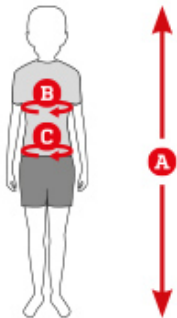


Indien uw maat niet in onze tabel staat, aarzel dan niet om ons te contacteren, we helpen u graag verder.

Maat	110	122	146	158	164*
<b>A</b> Lengte (cm)	104-116	116-128	140-152	152-161	161-167
<b>B</b> Borst (cm)	56-60	60-64	68-72	72-78	78-82
<b>C</b> Taille (cm)	53-55	55-57	61-65	65-69	69-73

\*maat 164 is niet in custom productie bestelbaar - men kan de volwassen maat 1 kiezen

## Kinderen – Broeken JS-53



### Belangrijke informatie:

Om de juiste maat van broek te bepalen, meet u de taille van uw kind. De meeste wielbroeken zijn van zeer elastische stoffen gemaakt.

Indien uw maat niet in onze tabel staat, aarzel dan niet om ons te contacteren, we helpen u graag verder.

Maat	110	122	134	146	158	164*
<b>C</b> Taille (cm)	53-55	55-57	57-61	61-65	65-69	69-73
<b>A</b> Lengte (cm)	104-116	116-128	128-140	140-152	152-161	161-167
<b>B</b> Borst (cm)	56-60	60-64	64-68	68-72	72-78	78-82

\*maat 164 is niet in custom productie bestelbaar - men kan de volwassen maat 1 kiezen

## Accessoires – Muts AS-16



Indien uw maat niet in onze tabel staat, aarzel dan niet om ons te contacteren, we helpen u graag verder.

Maat	I.	II.	III.
Hoofdomtrek (cm)	51 - 54	54 - 57	57-60



## Accessories – Arm, knee and leg warmers AS-05

The size of arm warmers corresponds to the size of tops. The size of knee and leg warmers corresponds to the size of bottoms.

If your size does not fit our charts, do not hesitate to contact us, we would be happy to help.

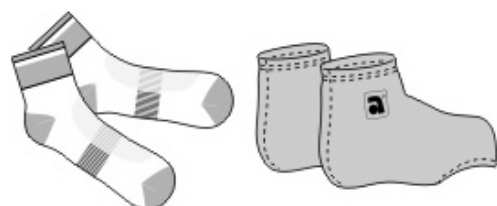
Size	1	2-3	4-5	6-8
Cyclewear size (jersey or shorts)	1	2-3	4-5	6-8

## Accessoires – Handschoenen AS-01

Indien uw maat niet in onze tabel staat, aarzel dan niet om ons te contacteren, we helpen u graag verder.



	Maat	Rond de knokkels (cm)
<b>Kinderen</b>	4	< 12
	5	12,0 - 14,5
<b>Volwassenen</b>	6	13,5 - 16,2
	7	16,2 - 18,9
	8	18,9 - 21,6
	9	21,6 - 24,3
	10	24,3 >



## Accessoires – Sokken, overschoenen AS-11

Indien uw maat niet in onze tabel staat, aarzel dan niet om ons te contacteren, we helpen u graag verder.

Maat	35 - 36	37 - 39	40 - 42	43 - 45	46 - 48
------	---------	---------	---------	---------	---------

# Bijlage 3 | Materialen & Zemen

# MATERIAAL |



## Razor

Ultradun, sneldrogend materiaal, speciaal ontwikkeld voor het wielrennen. Stof met uitstekende stretch die zich snel herstelt en optimaal comfort biedt. Optimaal ademend en met een aerodynamische pasvorm.



## Carbon X7

Een lichtgewicht, gebreide stof van polyester met een koolstofvezelverbinding waardoor transpiratie snel van de huid wordt afgevoerd en het ademend vermogen verbeterd. De open structuur van het weefsel maakt het materiaal prettig om aan te raken en biedt grote bewegingsvrijheid.



## Verano Ultra

De grote hoeveelheden transpiratie tijdens een lange, warme tocht worden afgevoerd via zachte inzetstukken van mesh met een technologie die garant staat voor uitstekende ademende en vochtafvoerende eigenschappen.



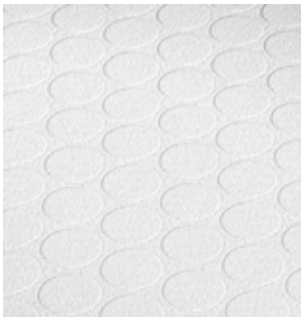
## Elastico Thermo

Elastico Thermo is een ademende en isolerende stof die houdt je lichaam droog en warm tijdens het fietsen. Het elastisch en comfortabel materiaal zorgt ook voor het juiste pasvorm, wat de aerodynamiek van de rijder verbetert.



## W&W Diamond

Thermisch geïsoleerde W&W Diamond met membraan. Ontworpen voor lage temperaturen en kil weer. Het thermische comfort en de uitstekende elasticiteit van de stof staan garant voor optimale bewegingsvrijheid op de fiets.



## Goffrato

Innovatief Goffrato materiaal is een product van Italiaans vakmanschap. Het biedt hoge elasticiteit en onvergelykbare compressie voor de spierondersteuning. Dankzij deze eigenschappen vinden broeken uit onze PRO collectie hun toepassing bij alle wielersprofs en veeleisende fietsers.



## Brios

Ultra-dun, sneldrogend materiaal, speciaal ontwikkeld voor competitie doeleinden. Deze stof biedt uitstekende stretch en recuperatie, terwijl het groot comfort verstrekt. Het Brios materiaal is zeer ademend en zorgt voor een aërodynamische pasvorm.



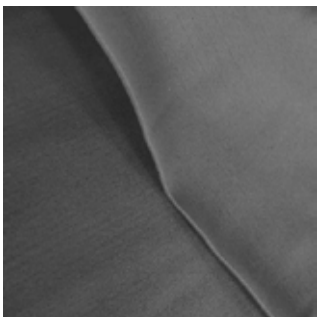
## RainMem X3

RainMem-stof bestaat uit een volledig bedrukbare membraan die wind- en waterbestendig is en een uitstekend ademend vermogen biedt. De technische eigenschappen van de stof zijn als volgt: Ademend vermogen: 10000 g / m<sup>2</sup> / 24 u, waterkolom: 11000 g / m<sup>2</sup> / 24 u.



## Flanders

Zeer aangenaam materiaal, gebruikt in de productie van isolerende wielertuien met lange mouwen, de binnenzijde is doorgaans geborsteld.



## Lycra Power

De Lycra Power stoffen hebben een nog intensere stretch-capaciteit en recuperatie ondersteuning. Ze werden ontworpen om een wielrenner de best mogelijke ondersteuning te bieden tijdens de prestatie, terwijl het gevoel van comfort behouden blijft. Dit textiel is een perfecte combinatie van licht-gewicht, ademende werking, aansluitende pasvorm, vormbehoud en behoud van de bewegingsvrijheid. Daarnaast biedt het ondersteuning aan de spieren over oneven oppervlakken en helpt zo een vroegtijdige uitputting voorkomen.



## Devan

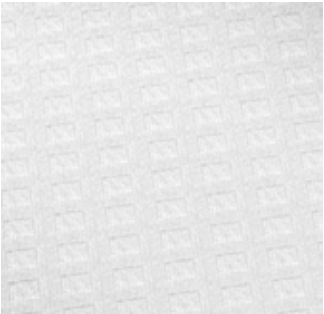
Aangenaam zacht polyester materiaal, ontwikkeld voor functioneel gebruik tijdens het fietsen. Het Devan materiaal is zeer ademend en ideaal voor iedereen die een lossere pasvorm preferereert.



## Mavar



## W&W Shark



## Verano Flex

In samenwerking met de wereldberoemde Zwitserse textielabrikant Schoeller® werd voor het maken van de shorts de lichtgewichtse en uitstekend luchtdoorlatende stof Verano Flex gebruikt.



## Roubaix

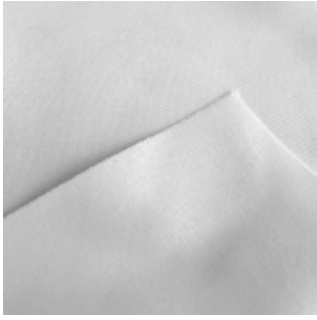
Revolutionair elastisch materiaal met LYCRA vezels, ontwikkeld voor sportkleding van hoge kwaliteit, met UV-bescherming. Het houdt uw lichaam droog. Deze stof heeft een speciale antibacteriële behandeling.



## Spinn

Weft-gebreid polyester materiaal ontwikkeld voor hoog-functioneel gebruik tijdens het fietsen. Twee-laagsstructuur gemaakt van lichtgewicht stoffen, met de binnenste laag van speciale microfiber die effectief het zweet aan de bovenste laag overbrengt. Het Spinn materiaal is zeer ademend en zorgt voor een comfortabele pasvorm.





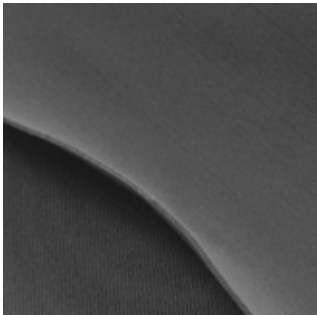
## Microfiber

This material is very breathable and at the same time provides reliable protection against wind and rain. Fashionable apparels in microfibres have graceful flow, silk-like feel and are extremely comfortable. Microfiber clothing is not sensitive, retaining its positive qualities after washing or cleaning.



## Revolutional

Deze nieuwe revolutionaire stretch stof is gemaakt van polyamide microvezel en Lycra XtraLIFE. Dit textiel is een perfecte combinatie van lichtgewicht en ademend materiaal, werkt aansluitend, vormbehoudend en verzekert bewegingsvrijheid. Daarnaast biedt het een aangename compressie en promoot het een flatterende pasvorm zonder aan comfort te moeten inboeten.



## Lycra

De Lycra stoffen bieden stretch en recuperatie. Ze werden ontworpen om een wielrenner te assisteren bij de beweging en hen op hun best te laten presteren zonder het comfort te verliezen. Dit textiel is een perfecte combinatie van lichtgewicht, ademende werking, aansluitende pasvorm, vormbehoud en behoud van bewegingsvrijheid.



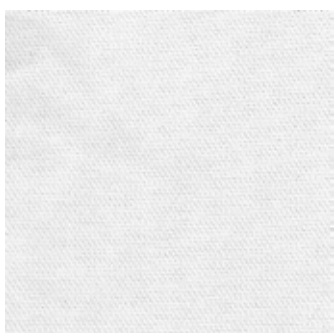
## Athena DH



Lycra Speed



W&W Bridge



Athena Plus



W&W Winter Karo

Uitstekende wind- en waterdicht membraan weefsel. Bovenste laag bestaat uit - een vierkant - polyester weefsel met isolerende fleece aan de binnenkant. Ideaal voor koud weer. Specificaties: Water column: 10.000 mm. ademende werking: 11.000g/sq.m/24 uur

# ZEEM



## ENDURANCE 3D MEN

De broekzeem 3D is geconstrueerd van twee halvemaanvormige gedeelten en strategisch geplaatste lagen van dicht geperst geheugenschuim. Dankzij deze opbouw krijgt de zitting een driedimensionale vorm, die zich perfect aanpast aan de bewegingen van de fietser en maximale bewegingsvrijheid biedt bij ritten over lange afstanden.

### **Belangrijke functies:**

- De zeem is opgebouwd uit een aantal strategisch geplaatste lagen van sterk samengeperst schuim.
- In het meest belaste gebied bevindt zich een versterking met een schuimdichtheid van 200 kg/m<sup>3</sup> en een dikte van 6 mm.
- Het geperforeerde inlegstuk in het voorste gedeelte van de zitting vergroot de luchtdoorlatendheid en versnelt het afvoeren van zweet.
- Hoogelastisch materiaal EIT Carbonium Flash met antibacteriële en bacteriostatische behandeling.
- Geperforeerde onderste laag met een dikte van 5 mm en een schuimdichtheid van 120 kg/m<sup>3</sup>.

## ZOOM X

Multilevel elastisch zeem van de ELASTIC INTERFACE TECHNOLOGIE® serie, gemaakt in een aantrekkelijk design en ontwikkeld om een grote mate van bescherming en comfort te verstrekken.

### **Belangrijke functies:**

- elastisch materiaal uit microvezel en polyester vezels voor maximale ademende werking
- dubbele dichtheid staat garant voor een grote mate van bescherming en comfort
- bacteriostatische materiaal
- uiterst zachte vleugels die vrijheid van beweging en uitstekende fit bezorgen
- geperforeerd schuim zorgt voor meer ventilatie en snel drogen
- speciaal ontwerp in het perineale gebied om bloedcirculatie te behouden en de heupzenuw te beschermen.



## SPEED MAN

Elastisch zeem voor mannen van de ELASTIC INTERFACE TECHNOLOGY® serie, in 3-dimensionale ontwerp. Het garandeert een goed niveau van bescherming en comfort.

### **Belangrijke functies:**

- anatomische drie-dimensionale vorm
- dubbele dichtheid garandeert een goede mate van bescherming en comfort
- nieuw ontwikkeld elastisch materiaal - E.I.T CUBE - ongelooflijk zacht met microfiber en polyester vezels voor maximale ademende werking
- speciaal ontwerp in het perineale gebied om bloedcirculatie te behouden en de heupzenuw te beschermen





## ENDURANCE KID

Unieke elastische zeem ontworpen met ELASTIC INTERFACE TECHNOLOGY® speciaal voor kinderen.

Belangrijke eigenschappen:

- elastische materiaal - E.I.T X-Tract - combinatie van microfiber en speciale tweedimensionale structuur voor betere thermoregulatie
- bacteriostatische materiaal
- brede perineale gebied geschikt voor kinderen



Bacteriostatisch kinderzeem.

**Belangrijke kenmerken:**

- dubbele dichtheid
- elastisch bacteriostatisch materiaal
- unisex



## ENDURANCE 3D WOMEN

The Endurance 3D pad has been created in a close collaboration with the performance specialist of cycling pads Elastic Interface. It is an ideal choice for those who are looking for an unequalled performing pad designed for long-distance riding.

**Important features:**

- 3D anatomic shape achieved thanks to three components joined together for enhanced fit.
- Perforated layer for enhanced air flow and ventilation throughout the whole pad.
- Wide central area with extra density, specifically shaped to fit female anatomy
- Ultrahigh density inserts of 120/kgm<sup>3</sup> specifically shaped and designed to cushion main pressure points.
- EIT CARBONIUM FLASH material has special channeled structure for enhanced air flow and ventilation.



## ZOOM X WOMEN

Multilevel elastisch zeem van de ELASTIC INTERFACE TECHNOLOGIE® serie, gemaakt in een aantrekkelijk design en ontwikkeld om een grote mate van bescherming en comfort te verstrekken.

**Belangrijke functies:**

- elastisch materiaal uit microvezel en polyester vezels voor maximale ademende werking
- dubbele dichtheid staat garant voor een grote mate van bescherming en comfort
- bacteriostatische materiaal
- uiterst zachte vleugels die vrijheid van beweging en uitstekende fit bezorgen
- geperforeerd schuim zorgt voor meer ventilatie en snel drogen
- speciaal ontwerp in het perineale gebied om bloedsomloop te behouden en de heupzenuw te beschermen.



## SPEED LADY

Elastisch zeem voor dames van de ELASTIC INTERFACE TECHNOLOGY® serie, in 3-dimensionaal ontwerp. Het staat garant voor een goed niveau van bescherming en comfort voor middellange-lange ritten.

**Belangrijke functies:**

- anatomische drie-dimensionale vorm
- dubbele dichtheid garandeert een goede mate van bescherming en comfort
- nieuw ontwikkeld elastisch materiaal - E.I.T CUBE Cool - ongelooflijk zacht, bacteriostatische materiaal
- breed perineale gebied speciaal ontworpen voor dames

# MATERIAAL EN ZEEM



## Razor

Ultradun, sneldrogend materiaal, speciaal ontwikkeld voor het wielrennen. Stof met uitstekende stretch die zich snel herstelt en optimaal comfort biedt. Optimaal ademend en met een aerodynamische pasvorm.



## Carbon X7

Een lichtgewicht, gebreide stof van polyester met een koolstofvezelverbinding waardoor transpiratie snel van de huid wordt afgevoerd en het ademend vermogen verbeterd. De open structuur van het weefsel maakt het materiaal prettig om aan te raken en biedt grote bewegingsvrijheid.



## Verano Ultra

De grote hoeveelheden transpiratie tijdens een lange, warme tocht worden afgevoerd via zachte inzetstukken van mesh met een technologie die garant staat voor uitstekende ademende en vochtafvoerende eigenschappen.



## Elastico Thermo

Elastico Thermo is een ademende en isolerende stof die houdt je lichaam droog en warm tijdens het fietsen. Het elastisch en comfortabel materiaal zorgt ook voor het juiste pasvorm, wat de aerodynamiek van de rijder verbetert.

Bedrijfspresentatie

**kalas**  
SPORTSWEAR

